

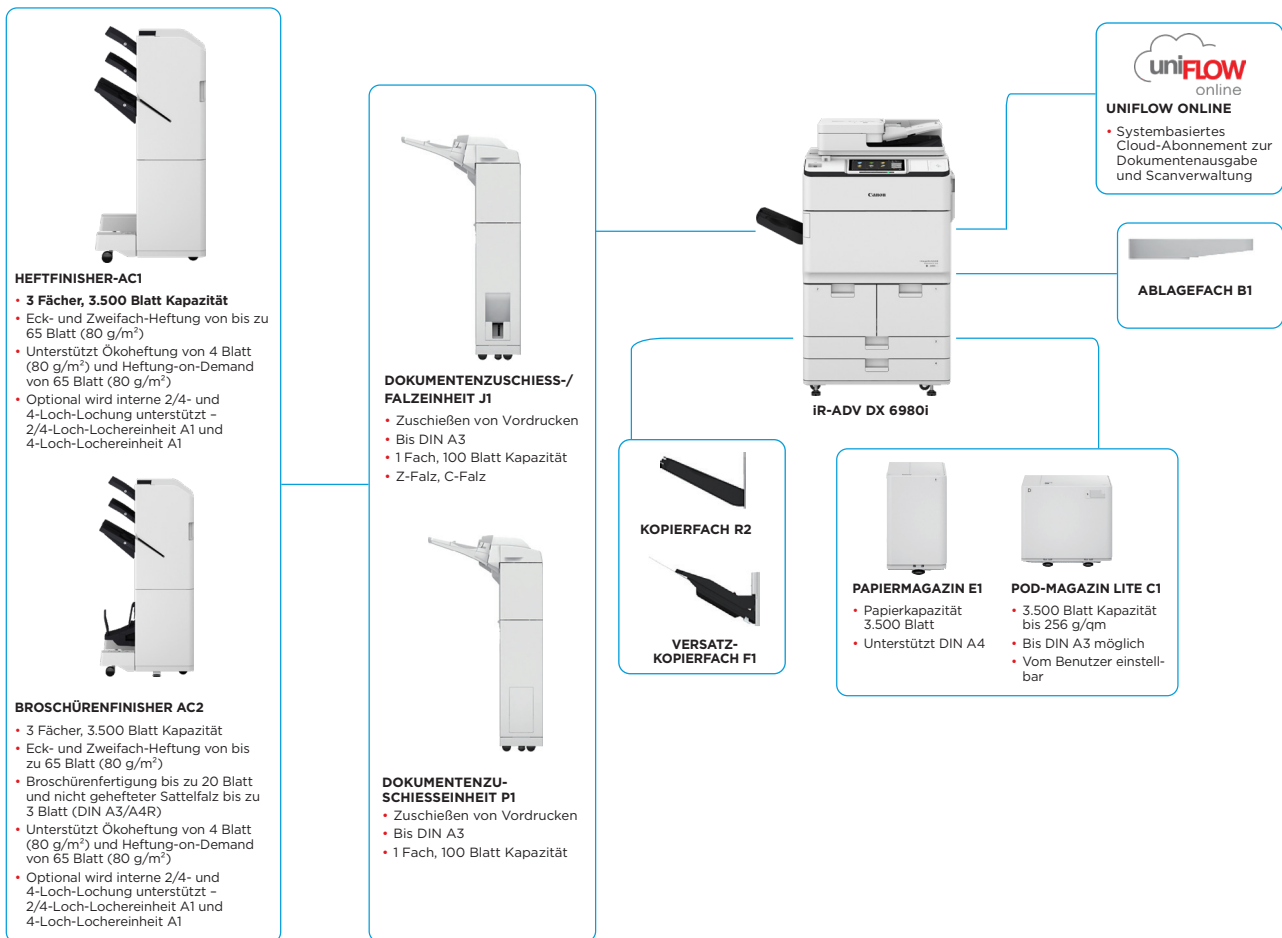
imageRUNNER ADVANCE DX 6980i

DURCH DIESE DIN A3 S/W- MULTIFUNKTIONSSYSTEME, DIE IHRE WORKFLOWS DURCH AUTOMATISIERUNG UND CLOUD-KONNEKTIVITÄT OPTIMIEREN, VERBESSERN SIE DIE EFFIZIENZ IN IHREM UNTERNEHMEN



Canon Europe Ltd.
BLI 2023-2024 Most Reliable A3 Brand

HAUPTKONFIGURATIONSOPTIONEN



Diese einfache Konfigurationsübersicht dient nur zur Veranschaulichung. Eine vollständige Liste der Optionen und die genauen Kompatibilitätsbeziehungen finden Sie im [Online-Produktkonfigurator](#).

Die Unified Firmware Platform (UFP) gewährleistet in Verbindung mit dem Canon Content Delivery System (CDS), dass die neuesten Upgrades und Sicherheitsfunktionen automatisch verfügbar sind – für ein besseres Nutzererlebnis im gesamten IR ADVANCE DX-Portfolio.

TECHNISCHE DATEN

imageRUNNER ADVANCE DX 6980i

HAUPT-EINHEIT

Maschinentyp

Multifunktionaler DIN A3-S/W-Laserdrucker

Kernfunktionen

Drucken, Kopieren*, Scannen*, Versenden*, Speichern und optionale Faxfunktion

Prozessor

1,8 GHz Dual Core Prozessor

Bedienfeld

Serienmäßig: 25,7 cm großer TFT-LCD-WSVGA-Farb-Touchscreen

Arbeitsspeicher

Serienmäßig: 4 GB RAM

Speicher

Serienmäßig: (SSD) 256 GB

Optional (SSD-Festplatte): 1 TB

Festplattenspiegelung

Optional

Schnittstellen

Netzwerk

Serienmäßig: 1000Base-T/ 100Base-TX/ 10Base-T,

Optional: W-LAN (IEEE 802.11 b/g/n)

Sonstige

Serienmäßig: 1 x USB 2.0 (Host), 1 x USB 3.0 (Host),

1 x USB 2.0 (System)

Optional: serielle Schnittstelle, Kopierkontrollschnittstelle

Papierkapazität (DIN A4, 80 g/m²)

Serienmäßig: 4.200 Blatt

Mehrzweckeinzug: 100 Blatt

2 Papierkassetten à 550 Blatt

2 Papiermagazine à 1.500 Blatt

Maximal: 7.700 Blatt

(mit Papereinheit E1 oder POD-Magazin Lite C1)

Ausgabekapazität (DIN A4, 80 g/m²)

250 Blatt (mit Kopienausgabefach R2).

Maximal: 3.500 Blatt

(mit Heftfinisher AC1 oder Broschüren-Finisher AC2)

Endverarbeitungsfunktionen

Mit Optionen: Sortieren, Zusammentragen, Versatz, Heften, Satteltischheftung, Lochen, klammerloses Heften, Heften nach Bedarf, Zuschließen, Z-Falz, C-Falz

Mögliche Druckmedien

Mehrzweckfach: dünnes Papier, Normalpapier, Recyclingpapier, farbiges Papier, schweres Papier, Feinpapier, Folie, Etiketten, vorgelochtes Papier, Briefpapier, Registerkarton, Pergamentpapier

Papiermagazine (rechts/links):

Dünnes Papier, Normalpapier, Recyclingpapier, schweres

Papier, Feinpapier, vorgelochtes Papier, Briefpapier

Papierkassette (oben/unten):

Dünnes Papier, Normalpapier, Recyclingpapier, Farbpapier,

schweres Papier, Feinpapier, vorgelochtes Papier,

Briefpapier, Registerkarton*

* Karteikartenzufuhr-Einheit B1 erforderlich.

Mögliche Formate

Mehrzweckeinzug:

Standardformate: DIN A3, A4, A4R, A5⁺, A5R, A6R⁺, B4,

B5, B5R

Benutzerdefinierte Formate: 100 x 148 mm bis 297 x 487,7 mm

Benutzerdefiniertes Format: 100 x 148 mm bis 297 x 487,7 mm

*1 Mögliche Grammaturen: mehr als 64 g/m²

*2 Mögliche Grammaturen: mehr als 91 g/m²

Papiermagazine (rechts/links):

Standardformate: DIN A4, B5

Papierkassetten (oben/unten):

Standardformate: DIN A3, A4, A4R, A5R, B4, B5, B5R

Standarddefinierte Formate: 139,7 x 182 mm bis 297 x 487,7 mm

Mögliche Grammaturen

Mehrzweckfach: 52 bis 256 g/m²

Papiermagazine (rechts/links): 52 bis 220 g/m²

Papierkassetten (oben/unten): 52 bis 220 g/m²

Beidseitiger Druck: 52 bis 220 g/m²

Aufwärmzeit

Schnellstart-Modus: max. 4 Sekunden*

* Zeit zwischen dem Einschalten des Systems und dem Erscheinen des Kopier-Icons, das die Eingabebereitschaft des Touchfelds anzeigt.

Aus dem Ruhemodus: max. 30 Sekunden

Nach dem Einschalten: max. 30 Sekunden*

* Zeit zwischen dem Einschalten des Systems und der Kopierbereitschaft (nicht Druckreservierung)

Abmessungen (B x T x H)

67 x 77 x 118,5 cm

* Mit optionalem senkrechten Touchscreen: 117 x 77 x 125,2 cm

Benötigte Stellfläche (B x T)

Basis: 153,3 x 135,3 cm (bei offenem Mehrzweckfach/ obere rechte Abdeckung + vordere Abdeckung + Kopierfach)

Voll ausgestattet: 243,6 x 135,3 cm (bei offenem

POD-Magazin Lite C1 + Zuschieß-/Falzeinheit J1 +

Broschürenfinisher AC2 oder Heftfinisher AC1 +

Frontabdeckung der Haupteinheit offen)

Gewicht

ca. 219 kg¹,

ca. 223 kg²

¹ einschl. ADF, waagrechtem Touchscreen und Tonerbehälter.

² einschl. ADF, optionalem senkrechten Touchscreen und Tonerbehälter.

TECHNISCHE DATEN: DRUCKER

Druckgeschwindigkeit

Bis zu 80 Seiten/Min. (DIN A4), bis zu 40 Seiten/Min. (DIN

A3), bis zu 58 Seiten/Min. (A4R), bis zu 35 Seiten/Min. (A5R)

Druckauflösung (dpi)

1.200 x 1.200

Seitenbeschreibungssprachen

Serienmäßig: UFR II, PCL6

Optional: Adobe® PostScript® 3™

Direktdruck

Mögliche Dateiformate: PDF, EPS, TIFF, JPEG und XPS

Drucken über Mobilgeräte und Cloud

AirPrint, Mopria, Microsoft Universal Print,

Canon PRINT Business und uniFLOW Online (optional)

Je nach Anforderungen sind verschiedene Software- und

MEAP-basierte Lösungen zum Drucken über mobile bzw.

mit dem Internet verbundene Systeme und cloudbasierte

Dienste erhältlich. Weitere Informationen erhalten Sie bei

Ihrem Canon Ansprechpartner.

Schriftarten

PS-Schriftarten: 136 Roman-Schriften

PCL-Schriftarten: 93 Roman-, 10 Bitmap-, 2 OCR-Schriftarten, Andalé Mono WT J/K/S/T¹ (Japanisch, Koreanisch, vereinfachtes und traditionelles Chinesisch), Barcode-Fonts²

¹ Optionaler internationaler PCL-Schriftsatz A1 erforderlich.

² Optionaler Barcode-Druckkit D1 erforderlich.

Druckfunktionen

Sicheres Drucken, Sicheres Wasserzeichen, Kopf-/Fußzeile, Seitenlayout, beidseitiges Drucken, gemischte Papierformate/Ausrichtungen, Umschlag (vorne/hinten), Tonerreduzierung, Plakatdruck, erzwungene Druckreservierung, Druckdatum, geplantes Drucken, Drucken über virtuellen Druckers

Betriebssysteme

UFR II: Windows 10/11/Server 2012/Server 2012 R2/Server

2016/Server 2019/Server 2022, MAC OS X (10.13 oder höher)

PCL: Windows 10/11/Server 2012/Server 2012 R2/Server

2016/Server 2019/Server 2022, MAC OS X (10.13 oder höher)

PS: Windows 10/11/Server 2012/Server 2012 R2/Server 2016/

Server 2019/Server 2022, MAC OS X (10.13 oder höher)

PPD: Windows 10/11, MAC OS X (10.13 oder höher)

TECHNISCHE DATEN: KOPIERER

Kopiergeschwindigkeit

Bis 80 Seiten/Min. (DIN A4), bis 40 Seiten/Min. (DIN A3),

bis 58 Seiten/Min. (A4R), bis 35 Seiten/Min. (A5R)

ca. max. 3,1 Sekunden

Ausgabezeit 1. Kopie (DIN A4, S/W)

600 x 600

Kopierauflösung (dpi)

600 x 600

Mehrfachkopien

Bis 9.999 Kopien

Kopierdichte

Automatisch oder manuell (9 Stufen)

Vergrößerung

Zoom: 25 bis 400 % (in 1%-Stufen)

Feste Zoomstufen: 25, 50, 70, 100 (1:1), 141, 200, 400 %

Kopierfunktionen

Feste Bereichs-Zoomstufen, beidseitig, Dichteregulierung,

Auswahl der Vorlagenart, Unterbrechungs-Modus, Buch auf

zwei Seiten, beidseitige Vorlage, Joberstellung, N auf 1,

Deckblatt hinzufügen, Zuschließen, Vorlagen unterschiedlicher

Größe, Seitennummerierung, Nummerierung der

Kopiersätze, Schärfe, Randentfernung, Sicheres

Wasserzeichen, Druckdatum, Bundsteg, Druck & Prüfung,

Negativ/Positiv, Bildwiederholung, Auftragsblöcke

zusammenlegen, Spiegelbild, in Mailbox speichern,

Bildüberlagerung, Ausweiskopie, Überspringen leerer

Seiten, Vorlagen mit beliebigen Formaten, Reserviertes

Kopieren, Musterkopie

TECHNISCHE DATEN: SCANNER

Typ

Automatischer Vorlageneinzug bei beidseitigem

Single-Pass-Modus [2-seitig auf 2-seitig (automatisch)]

* Mehrfacheinzugs-Erkennung wird unterstützt.

Papierkapazität Dokumenteneinzug (80 g/m²)

Bis zu 200 Blatt

Verarbeitbare Vorlagen und Gewichte

Vorlagenglas: Blätter, Buch, dreidimensionale Objekte

Grammaturen Dokumenteneinzug:

Einseitig: 38 bis 220 g/m²

Beidseitig: 38 bis 220 g/m²

* Verarbeitbare Grammaturen bei A6R und kleiner liegen zwischen 50 und

220 g/m².

Mögliche Formate

Max. Scangröße Vorlagenglas: bis zu 297,0 x 431,8 mm

Formate Vorlageneinzug:

DIN A3, A4, A4R, A5, A5R, A6R, B4, B5, B5R, B6R

Benutzerdefinierte Formate: 70 x 139,7 mm bis

304,8 x 431,8 mm

Scangeschwindigkeit (Bilder/Min.; S/W/Farbe; DIN A4)

Einseitiges Scannen:

135/135 (300 x 300 dpi, senden),

80/80 (600 x 600 dpi, kopieren)

Beidseitiges Scannen

270/270 (300 x 300 dpi, senden),

160/90 (600 x 600 dpi, kopieren)

Scanauflösung (dpi)

Kopierscan: 600 x 600 dpi

Scan zum Senden: (Push) 600 x 600 (SMB/FTP/WebDAV/

IFAX), (Pull) 600 x 600

Scan zum Faxen: max. 400 x 400 dpi

Technische Daten: Pull-Scan

Colour Network ScanGear2 TWAIN und WIA (gilt für beide)

Unterstützte Betriebssysteme: Windows 10/11/Server 2012/

Server 2012 R2/Server 2016/Server 2019/Server 2022

Scanverfahren

Push-Scan, Pull-Scan, Scannen zu Mailbox, Scannen zu

Advanced Space, Scan-to-Network, auf Speichermedium

scannen (USB-Stick), Scannen zu Mobilgeräten, Scannen

zu Clouddiensten (uniFLOW Online)

TECHNISCHE DATEN: SENDEIN

Ziel

Serienmäßig: E-Mail/Internetfax (SMTP), SMB3.1.1, FTP,

WebDAV, Mailbox

Optional: Super G3-FAX, IP-Fax

Adressbuch

LDAP (2000)/Lokal (1600)/Kurzwahl (200)

Sendeauflösung (dpi)

Push: bis 600 x 600

Pull: bis 600 x 600

Kommunikationsprotokoll

Datei: FTP (TCP/IP), SMB3.1.1 (TCP/IP), WebDAV

E-Mail/1-Fax: SMTP, POP3

Dateiformat

Serienmäßig: TIFF, JPEG, PDF (komprimiert, durchsuchbar,

Richtlinie anwenden, Optimieren für Web, PDF A/1-b, Trace

& Smooth, verschlüsselt, Gerätesignatur, Benutzersignatur),

XPS (komprimiert, durchsuchbar, Gerätesignatur,

Benutzersignatur), Office Open XML (PowerPoint, Word)

TECHNISCHE DATEN

imageRUNNER ADVANCE DX 6980i

Universelle Sendefunktionen

Auswahl der Vorlagenart, beidseitige Vorlage, 2-Seiten-Buchkopie, Vorlagen mit unterschiedlichen Formaten, Kontrasteinstellung, Schärfe, Feste Größenverhältnisse, Rahmenentfernung, Joberstellung, zeitversetztes Senden, Vorschau, Jobberledigungsinfo, Dateiname, Betreff/Nachricht, Antworten, E-Mail-Priorität, TX-Bericht, Erkennen der Vorlagenausrichtung, Überspringen leerer Vorlagen

TECHNISCHE DATEN: FAX

Maximale Anzahl der Leitungen	2
Modemgeschwindigkeit	Super G3 mit bis zu 33,6 kbps G3: 14,4 kbps
Komprimierungsverfahren	MH, MR, MMR, JBIG
Auflösung (dpi)	400 x 400 (Ultra Fine), 200 x 400 (Super Fine), 200 x 200 (Fine), 200 x 100 (Normal)
Sende-/Empfangsformate	Senden: DIN A3, A4, A4R, A5*1, A5R*1, B4, B5*2, B5R*1 Empfangen: DIN A3, A4, A4R, A5R, B4, B5, B5R *1 verschickt als DIN A4 *2 verschickt als B4 kurz
Faxspeicher	Bis zu 30.000 Seiten (2.000 Aufträge)
Kurzwahlspeicher	max. 200
Gruppenwahlliste / Gegenstellen	max. 199 Gegenstellen
Rundsenden	max. 256 Gegenstellen
Speicherschutz	Ja
Faxfunktionen	Name des Absenders (TTI), Telefonleitungswahl (beim Faxen), direktes Senden, zeitversetztes Senden, Vorschau, Jobberledigungsinfo, TX-Bericht, Übertragungsunterbrechung, Rundsendungen, Senden per Kennwort/ Unteradresse, vertrauliches Postfach, 2-on-1-Log

TECHNISCHE DATEN: SPEICHER

Mailbox (mögliche Anzahl)	100 Nutzerpostfächer 1 Speicher RX-Eingangspostfach, 50 vertrauliche Fax-Eingangspostfächer max. 30.000 Seiten (2.000 Aufträge) werden gespeichert
Advanced Space	Kommunikationsprotokoll: SMB oder WebDAV MÖGLICHE CLIENT-BETRIEBSSYSTEME: WINDOWS 10 / 11 GLEICHZEITIGE VERBINDUNGEN (MAX.): SMB: 64, WEBDAV: 3
Advanced Space verfügbare Speicherplatz	Serienmäßig: 16 GB (Optional: max. 480 GB)
Advanced Space-Funktionen	Authentifizierung für Advanced Space-Login, Sortierfunktion, Drucken eines kennwortgeschützten PDF, imageWARE Secure Audit Manager Support, Suche, Dateivorschau, Authentifizierungs-Management, Open-to-public, URI TX, Backup/Wiederherstellung

TECHNISCHE DATEN: SICHERHEIT

Authentifizierung und Zugriffskontrolle (Aktivierung erforderlich)	Nutzerauthentifizierung (Bild-Login, Bild- und PIN-Login, Karten-Login, Login per Benutzername und Kennwort, Login per Funktionsebene, mobiles Login), Authentifizierung per Abteilungs-ID (Abteilungs-ID- und PIN-Login, Login per Funktionsebene), uniFLOW Online Express (PIN-Login, Bild-Login, Bild- und PIN-Login, Karten-Login, Karten- und PIN-Login, Login per Benutzername und Kennwort, Abteilungs-ID- und PIN-Login, Login per Funktionsebene), Zugriffsverwaltungssystem (Zugangskontrolle)
Dokumentensicherheit	Drucksicherheit (Sicheres Drucken, verschlüsseltes Sicheres Drucken, erzeugungsebene Druckreservierung, uniFLOW Sicheres Drucken*), Datenempfangssicherheit (vertrauliches Fax-Empfangspostfach mit automatischer Weiterleitung von empfangenen Dokumenten), Scansicherheit (verschlüsseltes PDF, Gerätesignatur PDF/XPS, Benutzersignatur PDF/XPS, Adobe LiveCycle® Rechte-management ES2.5 Integration), Postfachsicherheit (Kennwortschutz, Advanced Space-Zugangskontrolle), Schutz für gesendete Daten (Einstellung zur Abfrage eines Kennworts pro Übertragung, Strenge E-Mail/Dateiübertragungsfunktionen, Faxnummern-Bestätigung, Faxreiber-Übertragungen erlauben/ einschränken, Senden aus dem Verlauf erlauben/ einschränken, S/MIME-Unterstützung), Dokumentenverfolgung (sicheres Wasserzeichen) * uniFLOW Online/uniFLOW erforderlich
Netzwerksicherheit	TLS 1.3, IPsec, IEEE802.1X Authentifizierung, SNMPv3, Firewall-Funktionen (IP/MAC-Adressen filtern), WPA3 Unterstützung (WLAN), Unterstützung zweifacher Netzwerke (LAN/WLAN, WLAN/WLAN), Abschalten ungenutzter Funktionen (Aktivierung/ Deaktivierung der Benutzeroberfläche für den Fernzugriff und der USB-Schnittstelle), Trennung der Kommunikationsleitungen (G3-Fax, USB-Port, Advanced Space, E-Mail-Empfang auf Viren überprüfen)
Systemsicherheit	SSD-Festplattenschutz (SSD-Festplattenverschlüsselung (FIPS 140 bis 2/140-3*), SSD-Festplattensperre), Standard-SSD-Festplatteninitialisierung, Trusted Platform Module (TPM 2.0), verdeckte Auftragsprotokollierung, Schutz der Software-Integrität des MFD, Überprüfung der Software-Integrität und der Plattform Firmware-Resilienz des MFD (NIST SP800-193), mit automatischer Systemwiederherstellung (Überprüfung beim Systemstart, Eindringungserkennung während des Betriebs), Protection Profile for Hardcopy Devices 1.0, 2015 (Common Criteria (ISO 15408) Zertifizierung) * Bestätigung steht noch aus
Geräteverwaltung und Auditing	Administrator-Kennwort, Digitales Zertifikat und Schlüsselmanagement, Audit-Protokoll, Fernverwaltung Zwei-Faktor-Authentifizierung, Verbindung zu externen Sicherheitsprüfsystemen (Sicherheitsinformations- und Ereignismanagement), Bilddaten-Protokollierung, Sicherheitsrichtlinien-Einstellung

TECHNISCHE DATEN: UMWELT

Betriebsumgebung	Temperatur: 10 bis 30°C Relative Luftfeuchte: 20 bis 80 %
Stromversorgung	220-240V, 50/60Hz, 10A

Energieverbrauch

Maximum: 2.400 W
Drucken: ca. 1.290 W¹
Standby: ca. 256 W¹
Ruhemodus: ca. 0,9 W²

¹ Referenzwert: 1 Einheit gemessen
² 0,9 W im Ruhemodus werden aufgrund bestimmter Einstellungen nicht unter allen Umständen erreicht.

Typischer durchschnittlicher Stromverbrauch (TEC)*

1,56 kWh
* nach Energy Star 3.0 (USA)

Geräuschpegel

Schalleistungspegel (LwAd)
In Betrieb (einseitig)
72 dB, Kv 3 dB

*Referenzwert: gemessen gemäß ISO7779, beschrieben in ISO9296 (2017)

Schalldruck (LpA)

Unmittelbare Nähe:
In Betrieb (einseitig):
57 dB*
Standby: 33 dB*

*Referenzwert: gemessen gemäß ISO7779, beschrieben gemäß ISO9296 (2017)

VERBRAUCHSMATERIALIEN

Toner cartridge
Toner (geschätzte Ergiebigkeit bei 6 % Flächendeckung)

C-EXV 36 Toner (schwarz)
56.000 Seiten (DIN A4)

SOFTWARE- UND DRUCKERMANAGEMENT

Nachverfolgung und Berichterstellung

Weitere detaillierte Informationen finden Sie auf unserer Website <https://www.canon.de/business/>

Universal Login Manager (ULM)
[uniFLOW Online Express*](#)

*Weitere Informationen entnehmen Sie bitte den Datenblättern zu uniFLOW Online Express/uniFLOW Online

Werkzeuge für Fernwartung

iW Management Console
eMaintenance
Content Delivery System

Scansoftware

Network ScanGear

Optimierwerkzeuge

Canon Treiberkonfigurator-Tool
NetSpot Device Installer

Plattform

MEAP (multifunktionale eingebettete Anwendungsplattform)
Kofax Power PDF (optional)

PAPIERZUFUHR-OPTIONEN

Papierereinheit E1

Papierkapazität: 3.500 Blatt (80 g/m²)
Papierarten: dünnes Papier, Normalpapier, Recyclingpapier, farbiges Papier, schweres Papier, Feinpapier, vorgelochtes Papier, Briefpapier
Papierformat: DIN A4, B5
Grammatur: 52 bis 256 g/m²
Stromversorgung: über Haupteinheit
Abmessungen (B x T x H): 34 x 63 x 57,2 cm (bei Anschluss an die Haupteinheit)
Gewicht: ca. 34 kg

POD-Magazin Lite C1

Papierkapazität: 3.500 Blatt (80 g/m²)
Papierarten: dünnes Papier, Normalpapier, Recyclingpapier, farbiges Papier, schweres Papier, Pergamentpapier, Feinpapier, Folie, Etiketten, vorgelochtes Papier, Briefpapier, Registerkarton
Papierformate:
DIN A3, A4, A4R, B4, A5R, B5, B5R
Benutzerdefinierte Formate: 139,7 x 182 mm bis 297 x 487,7 mm
Grammatur: 52 bis 256 g/m²
Stromversorgung: 220-240 V (50/60 Hz), 1,2A
Abmessungen (B x T x H): 633 x 686 x 574 mm (bei Anschluss an die Haupteinheit)
Gewicht: ca. 68 kg

AUSGABEOPTIONEN*

Kopierfach R2

Einfaches Ausgabefach für Grundanforderungen.
Kapazität: 250/100 Blatt (einseitig/beidseitig, 80 g/m²)
Abmessungen (B x T x H): 42 x 38,2 x 17,5 cm

Heftfinisher AC1

Kapazität (bei 80 g/m²-Papier):
Oberes Fach: DIN A4, A5, A5R, A6R, B5: 250 Blatt
DIN A3, A4R, B4, B5R: 125 Blatt
Mittleres Fach: siehe oberes Fach
Unteres Fach: DIN A4, A5, A5R, B5: 3.000 Blatt
DIN A3, A4R, B4, B5R: 1.500 Blatt
A6R: 250 Blatt
Grammatur: 52 bis 256 g/m²
Heftposition: Ecke, Doppelheftung
Heftkapazität:
DIN A4, B5: 65 Blatt (52 bis 90 g/m²)
DIN A3, A4R, B4: 40 Blatt (52 bis 90 g/m²)
Okto-Heftung: DIN A3, DIN A4
5 Blatt (52 bis 64 g/m²)
4 Blatt (65 bis 81,4 g/m²)
3 Blatt (82 bis 105 g/m²)
Heften nach Bedarf: 65 Blatt
Stromversorgung: über Haupteinheit
Abmessungen (B x T x H): 65,6 x 62,3 x 119,5 cm (bei ausgefahrenem Zusatz- und Rollenfach)
Gewicht: ca. 36 kg

Broschürenfinisher AC2

(Schließt die obenstehenden technischen Daten des Heftfinisher AC1 ein.)
Papierformat für Sattelstichheftung: DIN A3, A4R, B4, Benutzerdefiniert (195 x 270 mm bis 297 x 431,8 mm)
Kapazität Sattelstichheftung: 10 Sätze à 20 Blatt (52 bis 81,4 g/m²), einschl. 1 Umschlagblatt (bis 256 g/m²)
Kapazität ungehefteter Falzblock: bis zu 3 Blatt (52 bis 105 g/m²)
Stromversorgung: über Haupteinheit
Abmessungen (B x T x H): 65,6 x 62,3 x 119,5 cm (bei ausgefahrenem Zusatz- und Rollenfach)
Gewicht: ca. 60 kg



TECHNISCHE DATEN

imageRUNNER ADVANCE DX 6980i

LOCHEREINHEIT A1 (2/4 LÖCHER):	(Heftfinisher AC1 oder Broschürenfinisher AC2 erforderlich) 2 oder 4 Löcher Mögliche Grammaturen beim Lochen: 52 bis 256 g/m ² Mögliche Formate beim Lochen: 2-Loch: DIN A3, A4, A4R, A5, B4, B5, B5R 4-Loch: DIN A3, A4 Stromversorgung: über Finisher	HARDWAREZUBEHÖR	Verschiedene Kartenlesegeräte sind verfügbar, z.B. MiCard Plus. Für weitere Informationen wenden Sie sich bitte an Ihren Canon Ansprechpartner. Kopierkartenlesegerät F1 Kopierkartenlesegerät-Anschluss A5
Lochereinheit A1 (4 Löcher)	(Heftfinisher AC1 oder Broschürenfinisher AC2 erforderlich) Vier Löcher Mögliche Grammaturen beim Lochen: 52 bis 256 g/m ² Mögliche Formate beim Lochen: 4-Loch: DIN A3, A4, A4R, A5, B4, B5, B5R Stromversorgung: über Finisher	Kartenlesegeräte	Ablagefach-B1 Karteikartenzufuhr-Einheit B1 Versatz-Kopierfach F1 Tastatur mit Ziffernblock A2 Finisher-Jogger-Kit A1
Zuschießeinheit P1	(Heftfinisher AC1 oder Broschürenfinisher AC2 erforderlich) Anzahl der Fächer: 1 Kapazität: 100 Blatt (80 g/m ²) Papierarten: dünnes Papier, Normalpapier, Recyclingpapier, farbiges Papier, schweres Papier, gestrichenes Papier, Feinpapier, Briefpapier, Registerkarton Mögliche Formate: DIN A3, DIN A4, A4R, B4, B5, B5R Mögliche Grammaturen: 60 bis 256 g/m ² Stromversorgung: 100-240 V, 50/60 Hz, 1,0 A Abmessungen (B x T x H): 24,7 x 67,9 x 124,2 cm (am System angebracht: Breite ohne Dokumentenfach) Gewicht: ca. 40 kg	Andere	256 GB SSD A1 (Nutzung mit Spiegelungs-Kit A1) 1 TB SSD A1 SSD-Spiegelungs-Kit A1
Dokumentenzuschieß-/Falzeinheit J1	(Heftfinisher AC1 oder Broschürenfinisher AC2 erforderlich) Anzahl der Fächer: 1 Falzarten: Altarfalz (C-Falz), Leporellofalz (Z-Falz) Mögliche Papierformate: Zuschießeinheit: dünnes Papier, Normalpapier, Recyclingpapier, farbiges Papier, schweres Papier, gestrichenes Papier, Feinpapier, Briefpapier, Registerkarton Z-Falz/C-Falz: dünnes Papier, Normalpapier, Recyclingpapier, farbiges Papier Mögliche Papierformate: Zuschießeinheit: DIN A3, A4, A4R, B4, B4, B5, B5R Leporellofalz (Z-Falz): DIN A3, A4R, B4 Altarfalz (C-Falz): A4R Mögliche Grammaturen: Zuschießeinheit: 60 bis 256 g/m ² Z-Falz/C-Falz: 60 bis 105 g/m ² Ausgabekapazität (80 g/m ²) Zuschießen: 100 Blatt Z-Falz*: DIN A3, B4: 30 Blatt (80 g Papier) A4R: 10 Blatt DIN A3, A4R: 40 Blatt (80 g Papier) * Z-Falz-Ausgabe an Heftfinisher AC1 oder Broschürenfinisher AC2 Stromversorgung: 100-240 V, 50/60 Hz, 1,0 A Abmessungen (B x T x H): 24,7 x 67,9 x 124,2 cm (am System angebracht: Breite ohne Dokumentenfach) Gewicht: ca. 76 kg	SICHERHEITSOPTIONEN	
		Datensicherheit	
		SYSTEM- UND KONTROLLOPTIONEN	
		Druck-Zubehör	Internationaler PCL-Schriftensatz A1 PS-Druckerkit BC1 Barcodedruck-Kit D1 Serielle-Schnittstellen-Kit K3 Kopierkontrollschnittstelle-Kit A1 W-LAN Karte G1
		Drucken von Barcodes	Super G3-Fax-Karte AX1 Remote Fax-Kit A1 IP FAX Expansion-Kit B1
		Systemzubehör	
		Faxzubehör	
		WEITERE OPTIONEN	
		Zubehör für den Systemzugang	Griff für Originaleinzug A1 Sprachsteuerungs-Kit G1 Sprachsteuerungs-Kit D1
		Heftklammernkartusche	Heftklammern-Cartridge X1 Heftklammern-Cartridge Y1

Software und Lösungen



Zertifizierungen und Kompatibilität



Canon Deutschland GmbH
Europark Fichtenhain A10
D-47807 Krefeld
Canon Helpdesk
Tel.: +49 30 9158 9012
canon.de

Canon Austria GmbH
Oberlaaer Straße 233
A-1100 Wien
Canon Helpdesk
Tel. +43 1 360 277 4567
canon.at

Canon (Schweiz) AG
Richtstrasse 9
CH-8304 Wallisellen
Canon Helpdesk
Tel. +41 22 567 5858
canon.ch

Canon Inc.
Canon.com
Canon Deutschland GmbH
canon.de
German edition
© Canon Europa N.V., 2023

